

Objekt Gumsen 6		Upprättad (namn) John Norman	(datum) 180608
IDnr	Kommun Tranås kommun	Senast reviderad (namn) John Norman	(datum) 210113

Inventeringens namn	Gumsen 6
Dossiernummer	
Preliminär riskklass enligt BKL	4
Inventeringsfas enligt MIFO	1

Bransch

Bransch	Övrigt BKL 4
Branschkod	1103
Anteckning för bransch	Objekt som inte passar under någon annan bransch.

Geografisk information

Län (namn, kod)	Jönköpings Län	06
Kommun (namn, kod)	Tranås kommun	0687
Terrängkartan		
Fastighetskartan		
Områdets/fastighetens koordinater (Sweref 99, RH 2000)	N: 6431543,2	E: 497632,7 Höjd:
Fastighetsbeteckning (enl. fastighetsdataregistret)	Gumsen 6	

Kontakter och referenser

Byggnader och anläggningar (översiktligt):	Byggnader och anläggningar är generellt i gott skick. Byggnad färdigställd 1955. Misstanke om PCB i fog och isolerrutor.
Objektets besöksadress	Hjälmarydsvägen 1
Nuvarande verksamhetsutövare (namn och adress)	Wigénsgruppen AB. C/O Sjötorps Redovisning AB, Sjötorp 1 573 97 Tranås. Klicka här för att ange text.
Tidigare verksamhetsutövare (namn och adress)	AB Oscar Wigén (konkurs inledd 2013-11-11)
Nuvarande fastighetsägare (namn och adress)	Wigénshuset AB. Hjälmarydsvägen 1, 573 38 Tranås (Fångesdag 2015-10-13)
Kontaktpersoner med adress hos tillsynsmyndighet eller dylikt	

Områdets/fastighetens storlek (m²)	15 696 m ²
Tidigare utredningar listas om sådana finns	<input type="checkbox"/> Nej
Andra källor, ange vilka och var de finns	<input checked="" type="checkbox"/> Muntligt kommunikation med verksamhetsutövare, bygglovsakriv, tranashembygd. Telefonintervju med tidigare ägare/anställd på Bekad Elektronik.
Fixpunkter (placering)	
Brunnar/undersökningsrör (läge, skick och typ)	<input type="checkbox"/> Nej

Objekt		Upprättad (namn)	(datum)
IDnr	Kommun	Senast reviderad (namn)	(datum)

Fältbesök (namn och datum)	John Norman	2018-05-08
Fältbesök (namn och datum)		

Verksamhetsbeskrivning

Anläggningens status (om i drift, ange även datum för uppgiften)	Nedlagd efter 1969
Anläggningsområdets tillgänglighet	Öppet
Verksamhetstid (ungefärligt antal år)	40 år
Driftstart (årtal)	1955
Driftslut (årtal)	1995? (1980 flyttades tillverkning av huvudbonader till Estland)
Antal miljöstörande verksamhetsår	
Produktion (produkt, mängd och om möjligt årtal för produkter)	Möss- och pälsfabrik (päls, lösa skinn, mössor). Tillverkning av mössor etc utfördes på redan förädlade skinn. Beredning av pälsvaror på flertalet platser i centrala Tranås, ej i Wigénshuset.
Beskrivning av nuvarande processer (översiktligt)	Uthyrning till flertalet hyresgäster samt förråd.
Beskrivning av tidigare processer (översiktligt)	Sömnad och tillverkning av färdigberedda skinn. Bekad Elektronik hyrde tidigare en liten lokal i Wigénshuset. Bekad Elektronik verksamma på platsen från början av 80-talet fram till sent 1990-tal, därefter flyttade produktionen till annan plats. Företaget lödde komponenter på kretskort, som bland annat användes i bensinmackar, kaffeautomater. Kretskorten (Mönsterkort, gröna) köptes in externt. Verksamheten placerade inköpte komponenter till kretskorten och lödde fast dessa. Företaget hade cirka 5 heltidsanställda. Liten verksamhet, där endast sammansättning av elektroniska komponenter utfördes, material köptes in externt.
Avloppsvatten från processerna (nuvarande hantering)	Till kommunalt reningsverk
Avloppsvatten från processerna (tidigare hantering)	?
I processen hanterade kemikalier	?
Restprodukter från processerna, mellanlagring (förekomst, typ)	
Efterbehandlingsåtgärder, genomförda (typ av åtgärd)	Nej

Efterbehandlingsåtgärder, planerade (typ av åtgärd)	<input type="checkbox"/>
Konflikter	

Området och omgivningen

Markanvändning på objektet	Industrimark
Markanvändning inom påverkansområdet	Industrimark / Tätort, bebyggelse
Avstånd till bostadsbebyggelse	50-200
Synliga vegetationsskador inom objektet	Nej
Synliga vegetationsskador inom påverkansområdet	Nej
Dominerande markförhållanden inom området	Genomsläppliga jordarter / Berg i dagen, morän, isälvsediment
Topografi, lutning (%)	
Typ av närrecipient	Å
Närrecipient (namn)	Svartån
Avstånd till närrecipient (m)	700-1000 m
Huvudavrinningsområde enligt SMHI	Motala ström

Byggnader och anläggningar

Byggnader och anläggningar, även rivna (ålder och skick)	Byggnader och anläggningar i gott skick. Ombyggnation från industrilokaler till kontor ca. 1975-1980?. Misstanke om PCB i fog och isolerrutor. Tidigare uppvärmning med olja. Asbest i rörböjar. Blyskarvar.
--	--

Förorenade markområden

Lokalisering av förorenad mark			
Volym förorenade massor (m ³)			
Utbredning av förorening, yta (m ²)			
Koordinater på förorenat markområde (Sweref 99, RH 2000)	N:	E:	Höjd:
Föroreningar			

Förorenat grundvatten

Lokalisering av förorenat grundvatten	
Volym förorenat grundvatten (m ³)	

Utbredning av förorening, yta (m ²)			
Koordinater på det förorenade grundvattenmagasinet (Sweref 99, RH 2000)	N:	E:	Höjd:
Föroreningar			

Förorenade sediment

Lokalisering av förorenat sediment			
Volym förorenade sediment (m ³)			
Utbredning av förorening, yta (m ²)			
Koordinater på förorenat sedimentområde (Sweref 99, RH 2000)	N:	E:	Höjd:
Föroreningar			

Deponier

Deponi			
Typ av deponi			
Innehåll i deponin			
Läckage från deponin			
Deponins koordinater (Sweref 99, RH 2000)	N:	E:	Höjd:

Dagvatten

Dagvattendränring (typ)	
Dagvattenrecipient (typ)	

Övrigt

Övrigt	
--------	--

Objekt		Upprättad (namn)	(datum)
IDnr	Kommun	Senast reviderad (namn)	(datum)

Mark

Antal prov				
Jämförelse görs med				
	Mindre allvarligt	Måttligt allvarligt	Allvarligt	Mycket allvarligt
Tillstånd				
Ämnen där bedömning av tillstånd inte är möjligt pga brist på jämförelsedata				
	Ingen/liten påverkan	Måttlig påverkan	Stor påverkan	Mycket stor påverkan
Avvikelse från jämförvärde				
Ämnen där bedömning av tillstånd inte är möjligt pga brist på jämförelsedata				
	Liten	Måttlig	Stor	Mycket stor
Mängd förorening				
Volym förorenade massor				
Använda referenser				
Beskrivning av provtagningar				

Grundvatten

Antal prov				
Jämförelse görs med				
	Mindre allvarligt	Måttligt allvarligt	Allvarligt	Mycket allvarligt
Tillstånd				
Ämnen där bedömning av tillstånd inte är möjligt pga brist på jämförelsedata				
	Ingen/liten påverkan	Måttlig påverkan	Stor påverkan	Mycket stor påverkan
Avvikelse från jämförvärde				
Ämnen där bedömning av tillstånd inte är möjligt pga brist på jämförelsedata				
Använda referenser				

Beskrivning av provtagningar	
------------------------------	--

Ytvatten

Antal prov				
Jämförelse görs med				
	Mindre allvarligt	Måttligt allvarligt	Allvarligt	Mycket allvarligt
Tillstånd				
Ämnen där bedömning av tillstånd inte är möjligt pga brist på jämförelsedata				
	Ingen/liten påverkan	Måttlig påverkan	Stor påverkan	Mycket stor påverkan
Avvikelse från jämförvärde				
Ämnen där bedömning av tillstånd inte är möjligt pga brist på jämförelsedata				
Använda referenser				
Beskrivning av provtagningar				

Sediment

Antal prov				
Jämförelse görs med				
	Mindre allvarligt	Måttligt allvarligt	Allvarligt	Mycket allvarligt
Tillstånd				
Ämnen där bedömning av tillstånd inte är möjligt pga brist på jämförelsedata				
	Ingen/liten påverkan	Måttlig påverkan	Stor påverkan	Mycket stor påverkan
Avvikelse från jämförvärde				
Ämnen där bedömning av tillstånd inte är möjligt pga brist på jämförelsedata				
	Liten	Måttlig	Stor	Mycket stor
Mängd förorening				
Volym förorenade massor				
Använda referenser				
Beskrivning av provtagningar				

Byggnader

Antal prov				
	Liten	Måttlig	Stor	Mycket stor
Mängd förorening				
Volym förorenade massor				
Använda referenser				
Beskrivning av provtagningar				

Objekt		Upprättad (namn)	(datum)
IDnr	Kommun	Senast reviderad (namn)	(datum)

Mark

Antal prov				
Jämförelse görs med				
	Mindre allvarligt	Måttligt allvarligt	Allvarligt	Mycket allvarligt
Tillstånd				
Ämnen där bedömning av tillstånd inte är möjligt pga brist på jämförelsedata				
	Ingen/liten påverkan	Måttlig påverkan	Stor påverkan	Mycket stor påverkan
Avvikelse från jämförvärde				
Ämnen där bedömning av tillstånd inte är möjligt pga brist på jämförelsedata				
	Liten	Måttlig	Stor	Mycket stor
Mängd förorening				
Volym förorenade massor				
Använda referenser				
Beskrivning av provtagningar				

Grundvatten

Antal prov				
Jämförelse görs med				
	Mindre allvarligt	Måttligt allvarligt	Allvarligt	Mycket allvarligt
Tillstånd				
Ämnen där bedömning av tillstånd inte är möjligt pga brist på jämförelsedata				
	Ingen/liten påverkan	Måttlig påverkan	Stor påverkan	Mycket stor påverkan
Avvikelse från jämförvärde				
Ämnen där bedömning av tillstånd inte är möjligt pga brist på jämförelsedata				
Använda referenser				

Beskrivning av provtagningar	
------------------------------	--

Ytvatten

Antal prov				
Jämförelse görs med				
	Mindre allvarligt	Måttligt allvarligt	Allvarligt	Mycket allvarligt
Tillstånd				
Ämnen där bedömning av tillstånd inte är möjligt pga brist på jämförelsedata				
	Ingen/liten påverkan	Måttlig påverkan	Stor påverkan	Mycket stor påverkan
Avvikelse från jämförvärde				
Ämnen där bedömning av tillstånd inte är möjligt pga brist på jämförelsedata				
Använda referenser				
Beskrivning av provtagningar				

Sediment

Antal prov				
Jämförelse görs med				
	Mindre allvarligt	Måttligt allvarligt	Allvarligt	Mycket allvarligt
Tillstånd				
Ämnen där bedömning av tillstånd inte är möjligt pga brist på jämförelsedata				
	Ingen/liten påverkan	Måttlig påverkan	Stor påverkan	Mycket stor påverkan
Avvikelse från jämförvärde				
Ämnen där bedömning av tillstånd inte är möjligt pga brist på jämförelsedata				
	Liten	Måttlig	Stor	Mycket stor
Mängd förorening				
Volym förorenade massor				
Använda referenser				
Beskrivning av provtagningar				

Byggnader

Antal prov				
	Liten	Måttlig	Stor	Mycket stor
Mängd förorening				
Volym förorenade massor				
Använda referenser				
Beskrivning av provtagningar				

Objekt		Upprättad (namn)	(datum)
Idnr	Kommun	Senast reviderad (namn)	(datum)

Från byggnader och anläggningar

Föroreningar i byggnader och anläggningar	
Spridningssätt	
Konstaterad historisk spridning	
Övrigt	
Uppskattad andel urlakning per år (%)	

Från mark till byggnader

Flyktiga föroreningar i mark	
Markens genomsläpplighet (m/år)	
Byggnadens genomsläpplighet (m/år)	
Konstaterad historisk spridning	
Övrigt	
Uppskattad hastighet för inträngning i byggnader	

Mark och grundvatten

Föroreningars lokalisering i marken idag, markera även på karta	
---	--

Spridningshastighet för ämnen som transporteras med vatten i mark

Föroreningar som sprids med vatten	
Markens genomsläpplighet i det mest genomsläppliga lagret (m/s)	
Lutning på grundvattenytan (%)	
Grundvattenströmning (m/år) ca	
Nedbrytbara föroreningar	
Nedbrytningshastighet	
Föroreningar som binds i marken	

Halt organiskt kol i marken (%)	
Andra förutsättningar för bindning i marken (t.ex. lerinnehåll)	
Naturliga transportvägar (t.ex. torrsprickor i lera)	
Antropogena transportvägar (t.ex. ledningsgravar)	
Konstaterad historisk spridning	
Övrigt	
Uppskattad spridningshastighet i mark och grundvatten (m/år)	

Spridningshastighet för ämnen som transporterad med damm

Föroreningar som sprids med damm	
Markytans torrhet	
Vegetationstäckning (% och typ)	
Exponering för vind	
Konstaterad historisk spridning	
Övrigt	
Uppskattad spridningshastighet med damm (m/år)	

Spridningshastighet för ämnen som transporteras i separat fas i marken

Föroreningar som sprids i separat fas	
Markens genomsläpplighet (m/s)	
Separata fasens viskositet	
Konstaterad historisk spridning	
Övrigt	
Uppskattad spridningshastighet som separat fas i marken (m/år)	

Mark/grundvatten till ytvatten

Redan förorenade ytvatten, konstaterad historisk spridning	
Hotade ytvatten (namn)	
Föroreningarnas hastighet i mark/grundvatten (m/år)	
Avstånd till hotat ytvatten (m)	

Ytavrinning på mark, diken och avlopp	
Varierande grundvattennivåer, översvämningar och högvatten	
Övrigt	
Uppskattad spridningstid till ytvatten (år)	

Ytvatten

Föroreningar som sprids med ytvatten	
Ytvattnets transporthastighet (km/år) / omsättningstid (år)	
Utspädning leder till oskadlig halt i ytvatten	
Ojämn spridning i ytvatten	
Konstaterad historisk spridning	
Övrigt	
Uppskattad spridningshastighet i ytvatten (km/år)	

Sediment

Redan förorenade sediment, konstaterad historisk spridning	
Föroreningar som sprids via vatten till sediment	
Förutsättning för sedimentation i olika delar av vattensystemet	
Båttrafik som rör upp sediment	
Muddring	
Kraftiga vågor	
Gasbildning	
Föroreningar i separat fas i sediment	
Övrigt	
Jämn utbredning (m/år)	
Ojämn utbredning, markera även på karta	

Kartor och bilder

Kartor och bilder som bifogas (bilageförteckning)	Flygfoto (nutid, referensår 1962), foton från tranashembyg.se, foton från platsbesök.
---	---

Objekt		Upprättad (namn)	(datum)
IDnr	Kommun	Senast reviderad (namn)	(datum)

Verksamhetsbeskrivning	Tidigare möss- och pälsfabrik. Fastigheten hyrs ut till flertalet företag.
-------------------------------	--

Föroreningarnas farlighet (F)

Låg	Måttlig	Hög	Mycket hög
Klicka här för att ange text.		Eldningsolja	PCB? Kvicksilver?

Föroreningsnivå (N)

Medium	Liten	Måttlig	Stor	Mycket stor
Byggn/anlägg	?			
Mark	?			
Grundvatten	?			
Ytvatten				
Sediment				

Spridningsförutsättningar

Medium	Små	Måttliga	Stora	Mycket stora
Från byggnad	?			
Till byggnad	?			
I mark och grundvatten		?		
Till ytvatten				
I ytvatten				
I sediment				

Känslighet och skyddsvärde (KoS)

Medium	Liten	Måttlig	Stor	Mycket stor
Byggn/anlägg				
Mark och grundvatten	K, S (mark)	K, S (grv)		
Ytvatten och sediment				

Bedömning av K/S baseras på markanvändningen	Industrimark. Områden med något störda ekosystem. Yrkesverksamma exponeras i liten utsträckning. Grundvatten används ej som dricksvatten. Föroreningar som kan misstänkas finnas är av hög farligheten, dock bedöms omfattningen av dessa vara små.
Markanvändning (pågående, framtida enl kommunala planer)	
Kort beskrivning av exponeringssituationerna	Kontakt med eventuellt förorenade massor kan ske vid exempelvis schaktarbeten.

Riskklassning

Inventerarens intryck (fas 1)	<p>Byggnader och andra anläggningar är i gott skick. God dokumentation (från byggnation till nedläggning av verksamheten) om fastigheteten finns genom tranashembygd. I den översiktliga inventeringen har inget framkommit som tyder på att kemikalier har hanterats på platsen. Skinnen bereddes istället på flera olika platser i de centrala delarna av Tranås. Fastigheteten har tidigare varit uppvärmt med olja. Okänt om cistern för uppvärmning har legat ovan eller under mark.</p> <p>PCB misstänks finnas i fogar och isolerrutor samt dörrstängare. Asbest finns i rörböjar.</p>
Riskklass (fas 1)	4
Motivering (fas 1)	<p>Industrimark, där områden finns med något störda ekosystem. Yrkesverksamma exponeras i liten utsträckning. Grundvatten används ej som dricksvatten.</p> <p>Kemikalier bedöms ha använts i liten omfattning, kopplat till aktuell verksamhet. Trolig föroreningskälla är oljeföroreningar kopplade till uppvärmningen och denna är också förenat med störst risk. PCB samt asbest misstänks finnas på fastigheten. För att bedöma föroreningsnivån i övrigt finns inte tillräckliga uppgifter. Spridningsförutsättningarna inom området förväntas vara små till måttliga. Området är delvis asfalterat, vilket minskar risken för nederbörd perkolerar genom eventuellt förorenade fyllnadsmassor. Inga uppgifter om spill- och/eller olyckor har påfunnits i inventeringen.</p> <p>Förslag till riskklass 4 enligt naturvårdsverkets branschlista. Riskklassen av detta objekt kan ändras om ytterligare information tillkommer.</p>
Inventerarens intryck (fas 2)	
Riskklass (fas 2)	
Motivering (fas 2)	

Andra prioriteringsgrunder

Andra prioriteringsgrunder	
Exponering av föroreningar sker idag på följande sätt	

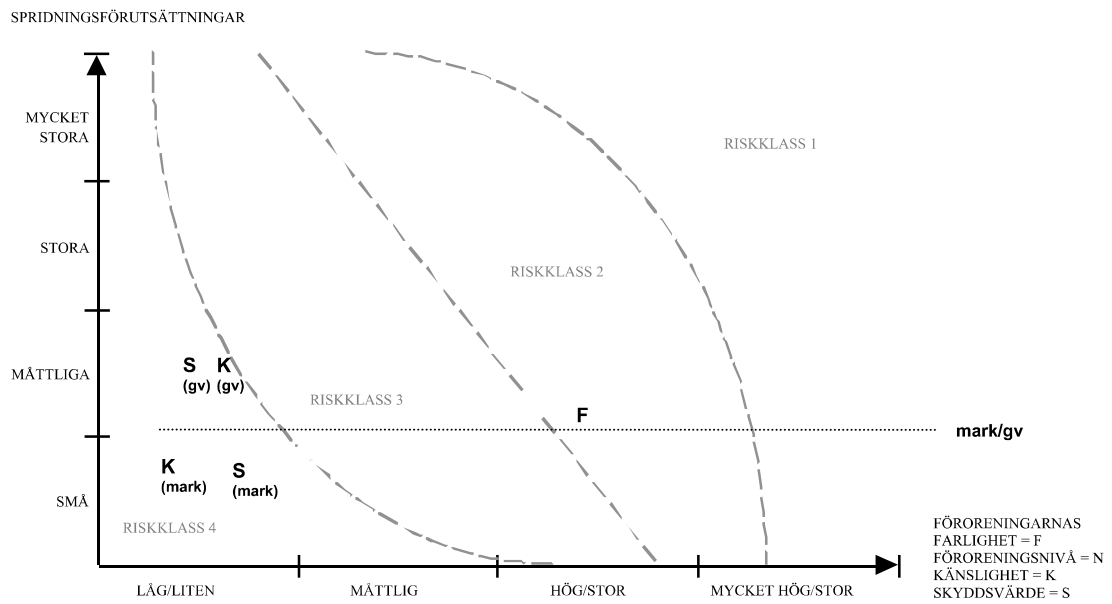
Länkar

Andra förorenade områden som hotar samma recipient	
Andra förorenade områden som har sitt ursprung i samma verksamhet	

Övrigt

Övrigt	
---------------	--

Riskklassningsdiagram

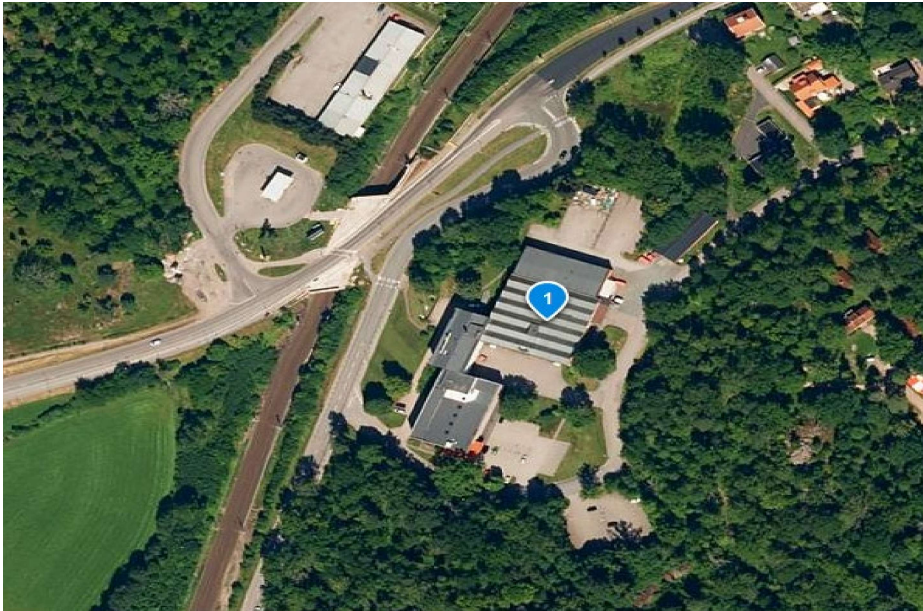


				N	
	S	K	F	N	y tv
	S	K	F	N	sed
	S	K	F	N	bygg/arl

Objekt		Upprättad (namn)	(datum)
IDnr	Kommun	Senast reviderad (namn)	(datum)

Klassning redovisad för verksamhetsutövare, fastighetsägare. Information adresserad till	<input checked="" type="checkbox"/> Ja. Fastighetsägare
Datum för redovisning för verksamhetsutövare, fastighetsägare.	2018-06-08
Kommentar	
Klassning redovisad för referensgrupp, tillsynsmyndighet, kommun. Information adresserad till	<input type="checkbox"/>
Datum för redovisning för referensgrupp, tillsynsmyndighet, kommun.	
Synpunkter erhållna med anledning av kommunisering	

Objekt		Upprättad (namn)	(datum)
IDnr	Kommun	Senast reviderad (namn)	(datum)

Kartor

Figur 1. Flygfoto nutid.



Figur 2. Flygfoto 1962.

Bilder



Figur 3. Wigénshuset.

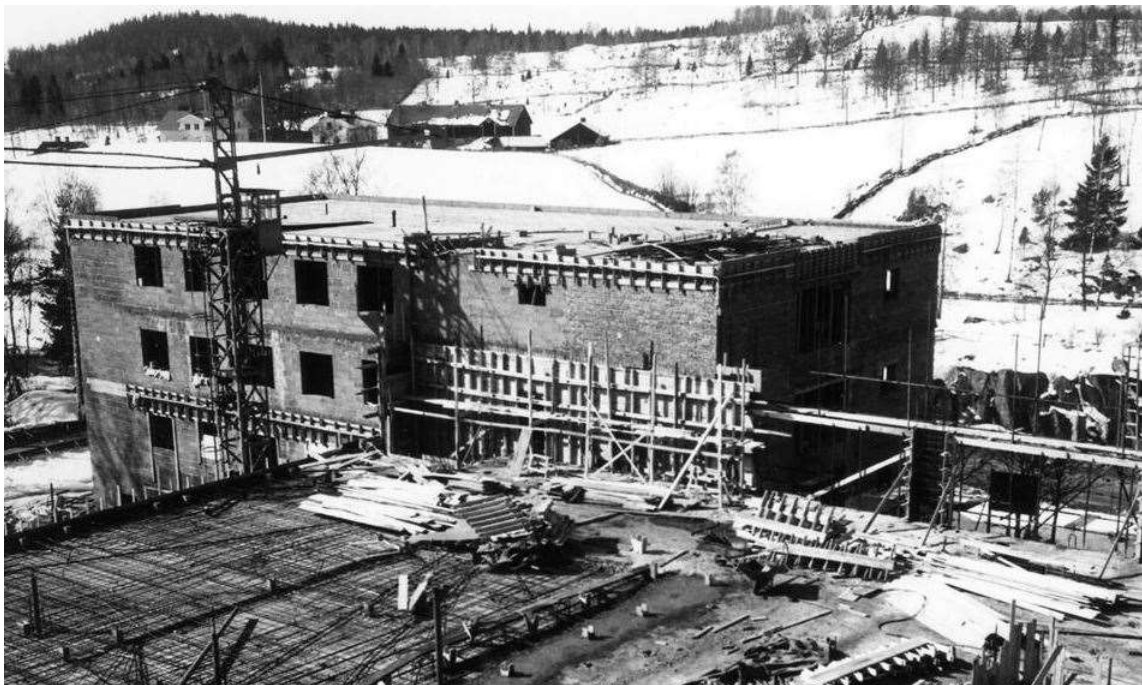


Vintern 1969-70 påbörjades grundarbetet med tillbyggnaden av pälsfabriken på Säbyvägen. Och på våren 1971 återstod bara den sista finishen för invigningen
Figur 4. Bild från tranashembygd.se.



På bilden ses gästerna komma till den högtidliga invigningen som hölls fredagen den 17 juni 1955. Av de inbjudna var det 315 gäster deltog. Hela personalen hade fått två dagar ledigt för att kunna vara med och fira dagen. När yngsta springpojken, en grabb i 16-års åldern, fick beskedet om den extra ledigheten sa han, "Men har vi råd med det"?

Figur 5. Bild från tranashembygd.se.



Figur 6. Bild från tranashembygd.se (1954).



Figur 7. Bild från tranashembygd.se.



Figur 8. Bild från tranashembygd.se.



Figur 9. Produktionslokaler för mössor och hattar.



Figur 10. Förrådsbyggnad/kallager.



Figur 11. Förrådsbyggnad/kallager.



Figur 12. Wigénshuset.



Figur 13. Wigénshuset.



Figur 14. Pannrum i källarvåning.



Figur 15. Dörrstängare innehållande PCB.