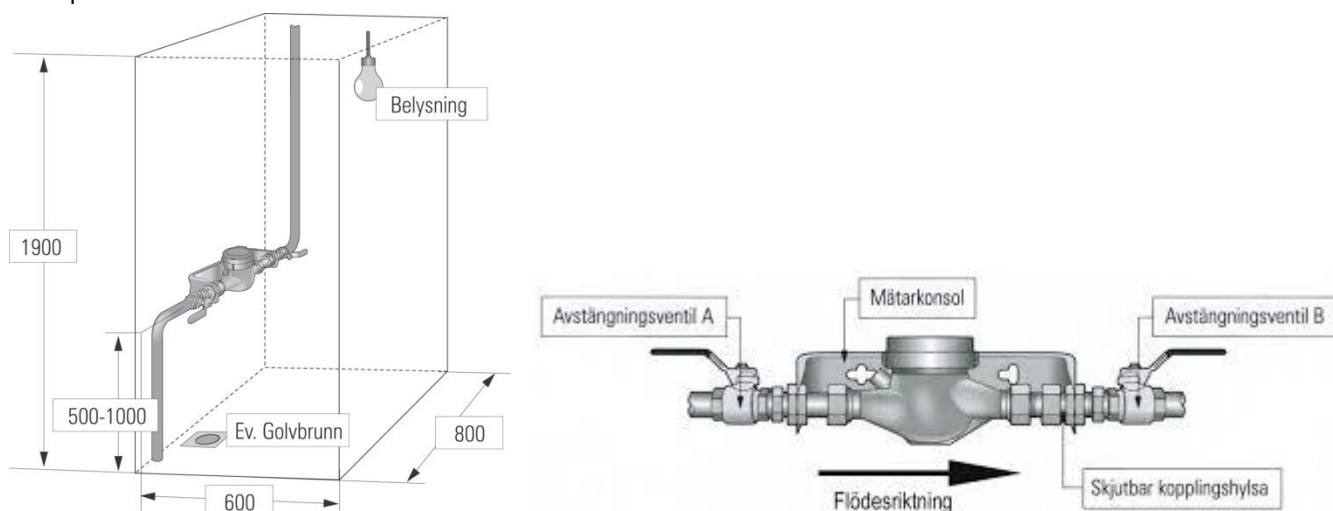


Regler för utformning av vattenmätarplats

Nedanstående punkter är en sammanfattning av regelverket för vattenmätarplatser och vattenmätning enligt ABVA (Allmänna bestämmelser för brukande av den allmänna vatten och avloppsanläggningen) och Lagen (2006:412) om allmänna vattentjänster.

- Vi kontrollerar din vattenförbrukning genom mätning. Om du har kommunalt vatten får det inte finnas några uttag av vatten före vattenmätaren. Om du har eget vatten får det finnas uttag före vattenmätaren, men om du tar vatten ur dessa får du bara använda det till sådant som inte belastar kommunens spillvattennät, till exempel bevattning eller liknande.
- Du är skyldig att upplåta plats för vattenmätaren och ge VA- och avfallsavdelningens personal tillträde till fastigheten för kontroll och byte av mätaren.
- Vi ska godkänna vattenmätarens plats och vi har rätt att kostnadsfritt disponera platsen. Det är bara VA- och avfallsavdelningens personal som har rätt att sätta upp, ta ned, kontrollera, justera och underhålla samt koppla till och från vattenmätaren. Vattenmätarplatsen ska vara utformad enligt bild nedan med vattenmätarkonsol.
- Det ska finnas fungerande avstängningsventiler på båda sidor om vattenmätaren. VA-installationen och rördragning ska vara i bra skick.
- VA-och avfallsavdelningen äger, tillhandahåller och installerar vattenmätaren.
- Du ska skydda vattenmätaren mot frost, åverkan och annan skadlig påverkan.
- Vattenmätaren ska sitta lättåtkomlig för att ge VA- och avfallsavdelningens personal en god arbetsmiljö.

Principskiss från Svenskt Vatten:



Nominellt flöde Q ₃ , m ³ /h (MID)	DN (innerdiameter)	Rörgångans anslutning (mm)	Vattenmätarens byggglängd (mm)
Q ₃ 2,5	20	25	220
Q ₃ 4	20	25	220
Q ₃ 6,3	25	32	260
Q ₃ 10	40	50	300

Vid frågor gällande utförande av vattenmätarplats, val av vattenmätare och vid upprättande av parallellkopplade vattenmätare kontaktas Thomas Ivarsson på VA- och avfallsavdelningen, tfn 070-688 84 95.