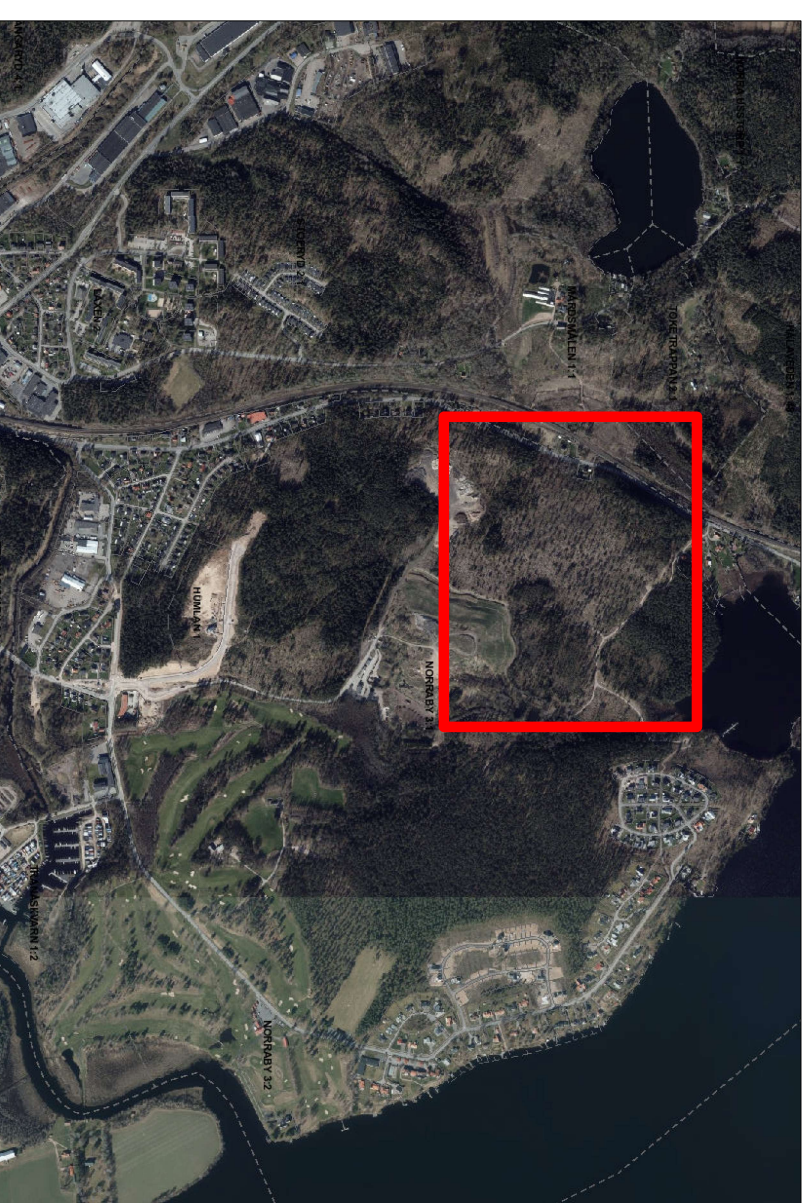


PLANKARTA Skala 1:2 000 (A1)



ÖVERSIKTSKARTA



ILLUSTRATION (Exempel på utformning) Skala 1:4 000 (A1)

- GRUNDKARTANS BETECKNINGAR**
- Bostad, husiv
 - Komplementbyggnad, husiv
 - Industri eller verksamhet, husiv
 - Stig
 - Korfarna, GC-Dana, kantsten
 - Mur/stodmur
 - Häck
 - Fastighetsgräns med gränspunkt
 - Fastighetsbeteckning
 - Rättigheter, linje
 - Rättigheter, yta
 - Rättigheter, punkt
 - Höjdkurva
 - Träd, lönnat
 - Belysningsstolpe

Fordonsbeteckningar är hämtade från Lantmäteriet 2025-11-27

Vagnar och bvgbärare (hjulvagn) i aktuellt område är godkända matvagn eller digitaliserade från kartunderlag 1:400

Koordinatsystem: SWEREF99 15 00

Höjdsystem: RH 2000

Ellidokillerad: senutvid

06-IN-3 307/112.1

06-IN-3 527/74K.1

Grundkarta upprättad i samråd med Tranås kommun och Sweco Sverige AB 2025-11-09



PLANBESTÄMMLER

Foljande gäller inom området med medräknade beteckningar. Där beteckning saknas gäller bestämmelsen inom hela planområdet. Endast angiven anmärkning och utformning är tillätn.

GRÄNSBETECKNINGAR

- Duglinjegräns
- Användningsgräns
- Egenskapsgräns

ANVÄNDNING AV MARK

- Allmänna platser
- GATA
- NATUR
- Naturmåddade
- Kartersmark
- Bostäder
- Teknisk anläggning, pumpstation

EGENSKAPSBESTÄMMLER FÖR ALLMÄN PLATS

Utformning av allmän plats

damn

Fordonsbeteckningar för dagvatten

EGENSKAPSBESTÄMMLER FÖR KARTERSMARK

Begränsning av markens utnyttjande

- Höjd på byggnadsverk
- Utnyttjandegrad
- e₁
- e₂
- e₃

Höjden på byggnadsverk

Högsta nöckhöjd är 8,5 meter.

Utnyttjandegrad

Friedhölsstatus. Största totala byggnadsareal för huvudbyggnader samt komplementbyggnader är 50 % av fastighetsarean.

Färdigande endaststatus. Minsta fastighetsstodsk 800 m²

Byggnader för huvudbyggnad högst 5,50 m. En huvudbyggnad per fastighet. Största totala byggnadsareal för huvudbyggnad samt komplementbyggnad högst 25 % av fastighetsarean.

Radhus eller radhus. Största byggnadsareal är 35 % av fastighetsarean. Endastarean för huvudbyggnad högst 180 m² per tomtpåls. En huvudbyggnad per tomtpåls. Komplementbyggnader får sammantaget högst uppta 50 m² byggnadsareal.

- Utifrörande b₁
- b₂
- P₁
- P₂

Utifrörande b₁

Takaveten skall avlutas för fördoljning inom respektive bostadsområde

Endast källarlösa hus

P₁

Fylligande endaststatus och friedhölsstatus. Huvudbyggnad skall placeras med minst 4 meters svand och komplementbyggnad med minst 1 meters svand från fastighetsgräns. Max gata skall byggnad placeras med minst 0 meters svand.

P₂

Radhus eller radhus. Huvudbyggnad, komplementbyggnad och utepåsar för respektive fastighet skall placeras i gräns mot byggnadskomplex. Ej sammanhängande skall byggas i samma område. Största totala byggnadsareal för huvudbyggnad samt komplementbyggnad högst 25 % av fastighetsarean. Max gata skall byggnad placeras med ett avstånd på minst 6 meter.

Skydd mot stömningsar

- m₁
- m₂
- m₃

Friktidshöring ska placeras på minst sju från järnvägen

Minst halften av bostadsrummen i en bostad ska vara värdna mot en ljudimpad sida där 55 dBA ekvivalent nivå inte överstiger vid fastad

Värdna lägenhet skall ha en privat allmänhet gemensam utgång som ej överstiger 50 dBA ekvivalent ljudnivå eller 70 dBA maximal ljudnivå

ADMINISTRATIVA BESTÄMMLER

Genomförandebild

Genomförandebild är 10 år från den dag planen vinner laga kraft

- Till planen hör:
- Fastighetsförteckning
 - Kartprogram
 - Fastighetskartor
 - Illustrationsplan
 - Samrådsförteckning
 - Samrådsdokument
 - Gränsvärdsplan
 - Undersökning av korvande miljöförhållanden
 - Övriga utredningar i samband med planbeskrivningen

Detaljplan för del av Norrabys 3:1 (Skobo södra) i Tranås

Tranås kommun	Jönköpings län	Beslutsdatum	Instans
GRANSKNINGSHANDLING		Samråd 2025-12-15	BMN
Uppdaterad: 2025-12-15		Granskning 2026-05-18	BMN
Reviderad: 2026-05-18		Antagande (Datum)	[Namn]
		Laga kraft (Datum)	

Johannes Nilsson
Planarkitekt

Tom Aljohannsen
Chef Tillväxtenheten

Dokumentnummer: BMN 2025/75